



FUSSBALL-UND LEICHTATHLETIK VERBAND WESTFALEN
KREIS 11-DORTMUND

Kleinfeldbestimmungen

1. Eine Spielfeldskizze ist als Anhang beigelegt
- 1.2 Auf dem normalen Spielfeld können bis zu 2 Spielfelder für Kleinfeld aufgebaut werden. Das Spielfeld muß rechteckig sein. Außenlinien können mit „Hütchen“ markiert werden.
Dabei muß beachtet werden, daß zwischen den Spielfeldern ein Freiraum vorhanden sein muß.

Spielfeldgrößen:	G- & F-Junioren	ca. 40 m x 35 m
	E- Junioren	ca. 55 m x 35 m
	D- Junioren	ca. 65 m x 55 m

- 1.3 Größe des Strafraum: 12 m
Torraum 4 m
Strafstoß 8 m
- 1.4 Die Tore sind 5 m breit und 2 m hoch. Die beweglichen Tore sind so zu befestigen, daß sie nicht umfallen können.
- 1.5 Bei separaten Kleinfeldspielplätzen dürfen diese nicht voll umzäunt sein (so genannte Käfige) und müssen mit einer Barriere (mindesten einem Meter Abstand zum Spielfeld) versehen sein.

2. Mannschaft

- 2.1 Eine Mannschaft besteht aus: G- bis E- Junioren aus 7 Spielern,
D- Junioren aus 9 Spielern,

wobei ein Spieler als Torwart erkenntlich sein muß. Die Mannschaft muß zu Spielbeginn mindestens 5, bei den D - Junioren 6, Spieler auf dem Spielfeld haben.

- 2.2 Die Spieler können wiederholt ein- und ausgewechselt werden, bis zu 4 Junioren, jedoch nur in einer Spielruhe und nach Zustimmung des Schiedsrichters.
 - Der Einwechselspieler darf erst das Spielfeld betreten, wenn der ausgewechselte Spieler das Spielfeld verlassen hat.
 - Die Auswechslung hat in Höhe der Mittellinie des Kleinfeldes zu erfolgen.

3. Spielzeit

Die Spielzeit beträgt für:	D- Junioren	2 x 30 Minuten
	D- Juniorinnen	2 x 30 Minuten
	E- Junioren	2 x 25 Minuten
	F- Junioren	2 x 20 Minuten
	G- Junioren	2 x 20 Minuten

4. Spielregeln

- 4.1 **Die Abseitsregelung findet im G- bis E- Juniorenbereich keine Anwendung.**
- 4.2 Bei Ausbällen von der Seitenlinie wird der Ball durch Einwerfen wieder ins Spiel gebracht.
- 4.3 Berührt ein abwehrender Spieler (einschl. Torwart) den Ball, bevor er neben oder über das Tor in Toraus geht, so ist auf Eckstoß zu entscheiden.
- 4.4 Die Freistöße sind direkt auszuführen.
- 4.5 Beim Anstoß, bei der Ausführung von Frei- und Eckstößen müssen die Spieler der gegnerischen Mannschaft mindestens 7 Meter vom Ball entfernt sein.
- 4.6 Rückpaß (nur D- Junioren / Juniorinnen und E- Junioren)
Wenn ein Feldspieler den Ball absichtlich seinem Torwart mit dem Fuß zuspielt oder beim Einwurf direkt zuwirft, ist es untersagt, daß der Torwart den Ball mit den Händen berührt.
- 4.7 Bei Toraus, verursacht durch die angreifende Mannschaft wird der Ball durch Werfen, Rollen, Abstoß oder Abschlag aus der Hand wieder ins Spiel gebracht.
Erfolgt der Abwurf, Abschlag oder Abstoß über die eigene Spielfeldhälfte hinaus, ohne daß ein anderer Spieler den Ball berührt hat, ist auf Freistoß für die gegnerische Mannschaft von der Mittellinie aus zu entscheiden.
- 4.8 Im Übrigen gelten die Feldspielregeln des WFLV / FLVW bzw. die Durchführungsbestimmungen des Kreises im Jugendbereich.
- 4.9 Der Spielball für G- Junioren muß ein Leichtball, Größe 4 (290 g) entsprechen, für die F- und E- Junioren ein Leichtball, Größe 5 (290 g), für die D- Junioren ein Leichtball Größe 5 (350 g) entsprechen.

5. Strafbestimmungen

Für Vergehen während eines Spiels kann der Schiedsrichter folgende persönliche Strafen verhängen:

- 5.1 Verwarnung
- 5.2 Feldverweis auf Zeit für 5 Minuten
- 5.3 Totaler Feldverweis (Rote Karte – aussprechen gegenüber Spieler)
- 5.4 Die Bestimmungen der gelb/roten Karte finden im Jugendbereich keine Anwendung.

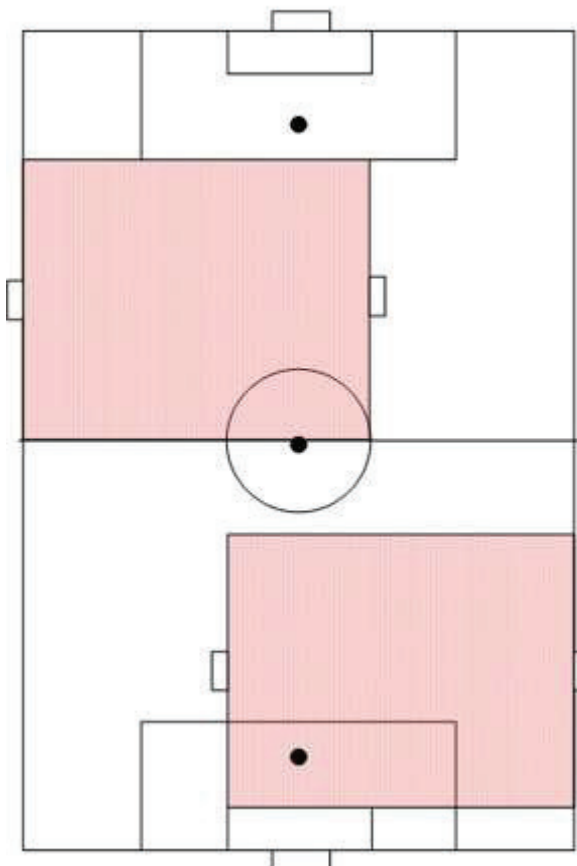
Die Bezeichnungen, D, E und F und G - Junioren beziehen sich sowohl auf Jungenmannschaften (sind im Kreis Dortmund immer auch gemischt), als auch auf reine Mädchenmannschaften.

Dortmund, den 11.08.2011

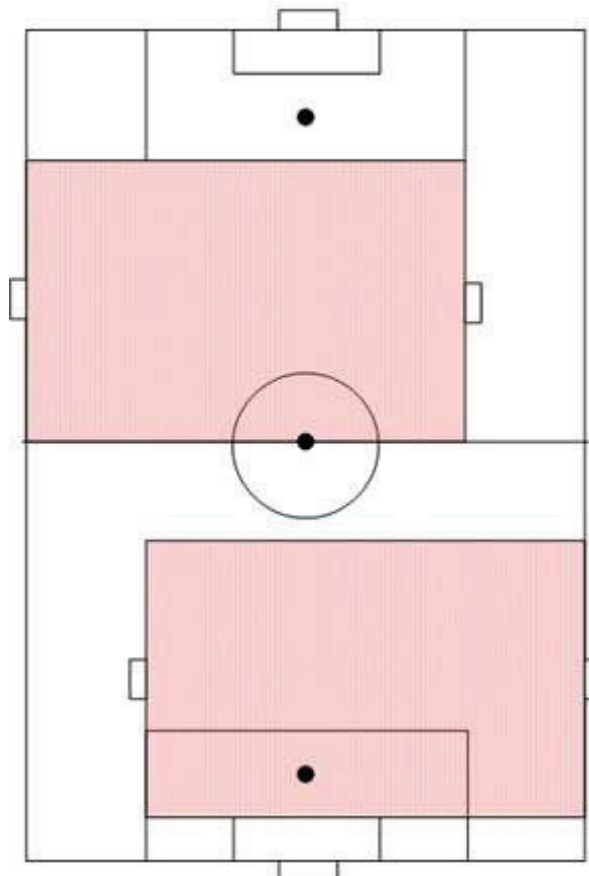
Anders, VKJA

6. Spielfelder

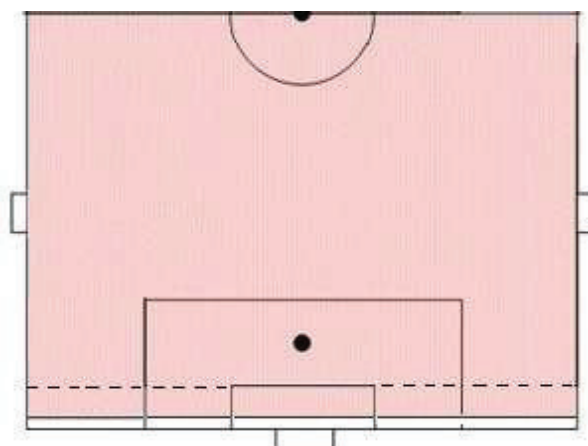
Spielfelder für G & F – Junioren
Spielfeldgröße: ca. 40 m x 35 m



Spielfelder für E – Junioren
Spielfeldgröße: ca. 55 m x 35 m



Spielfeld für D - Junioren / D - Juniorinnen
Spielfeldgröße: ca. 65 m x 55 m - von Mittellinie bis 5m-Linie oder bis 1m vor Torauslinie



Dortmund, 11.08.2011

Anders, VKJA